

## Departamento de Desarrollo Tecnológico e Informático

Sistema de Correo Electrónico

Incorporar cambios en sesión de cliente de correo electrónico Outlook

Asistencia telefónica en caso de requerir Soporte Informático: 32 2272 339

### Objetivo

Continuidad de uso de sistema de correo electrónico post cambio de servidor y asignación de nueva contraseña, modificar parámetros de configuración en la sesión de usuario.

Para que la sesión del cliente Outlook descargue los correos electrónicos los usuarios deberán realizar los siguientes pasos para que establezca una conexión exitosa:

1.- Abrir Outlook

2.- Abrir configuración de correo electrónico como se muestra en la siguiente Imagen 01: Menú Herramientas, seleccionar Configuración de la cuenta

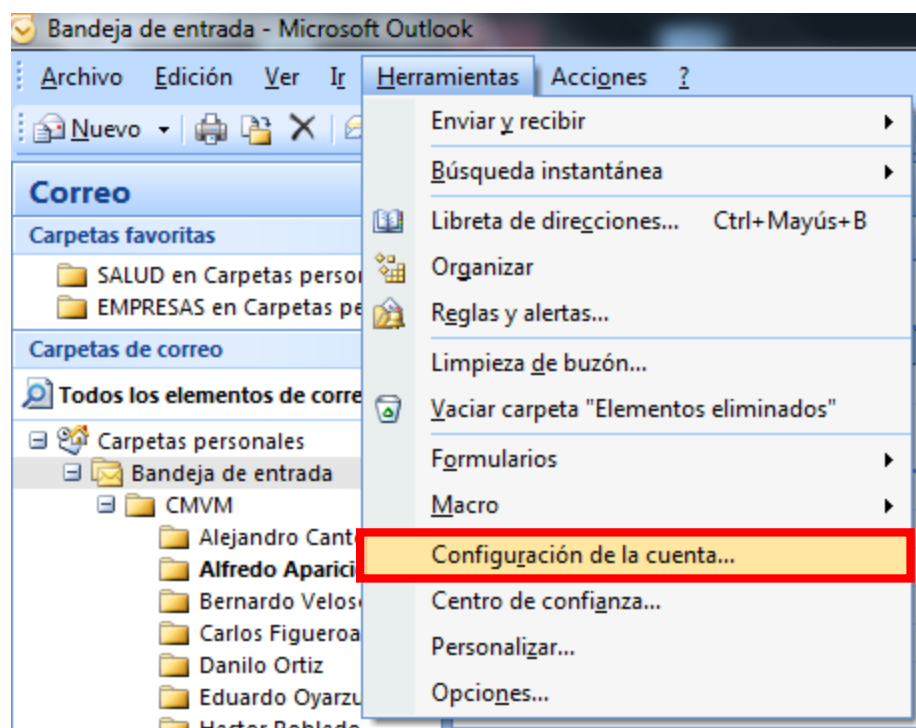


Imagen 01

3.- Al abrir la ventana, según Imagen 02, deberá seleccionar la pestaña “Correo electrónico”, asegurar que se encuentre la selección de la cuenta de usuario y a continuación presionar el botón Cambiar.

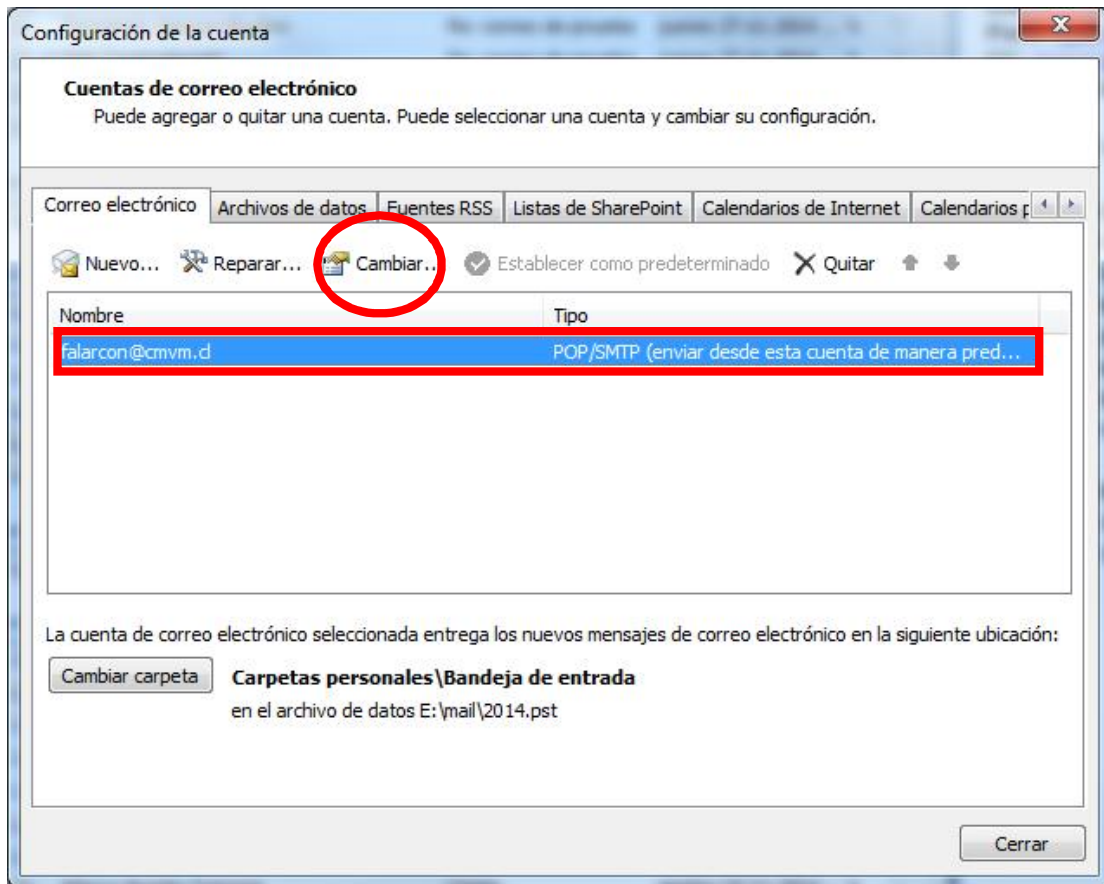
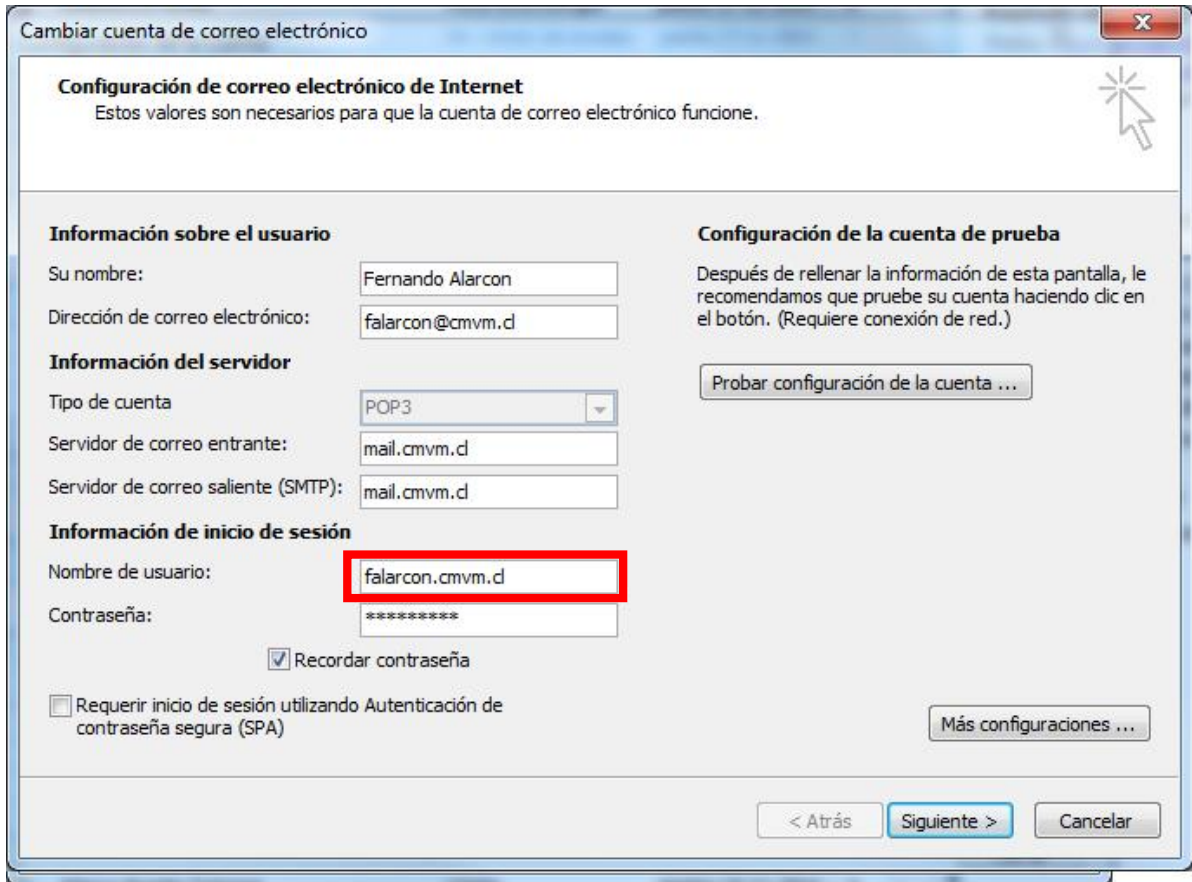


Imagen 02

4.- En el campo Nombre de usuario, deberá dejar solo el nombre de usuario y borrar **.cmvm.cl**, quedando según la Imagen 04



**Cambiar cuenta de correo electrónico**

**Configuración de correo electrónico de Internet**  
Estos valores son necesarios para que la cuenta de correo electrónico funcione.

**Información sobre el usuario**

Su nombre: Fernando Alarcon  
Dirección de correo electrónico: falarcon@cmvm.cl

**Información del servidor**

Tipo de cuenta: POP3  
Servidor de correo entrante: mail.cmvm.cl  
Servidor de correo saliente (SMTP): mail.cmvm.cl

**Información de inicio de sesión**

Nombre de usuario: **falarcon.cmvm.cl**  
Contraseña: \*\*\*\*\*  
 Recordar contraseña  
 Requerir inicio de sesión utilizando Autenticación de contraseña segura (SPA)

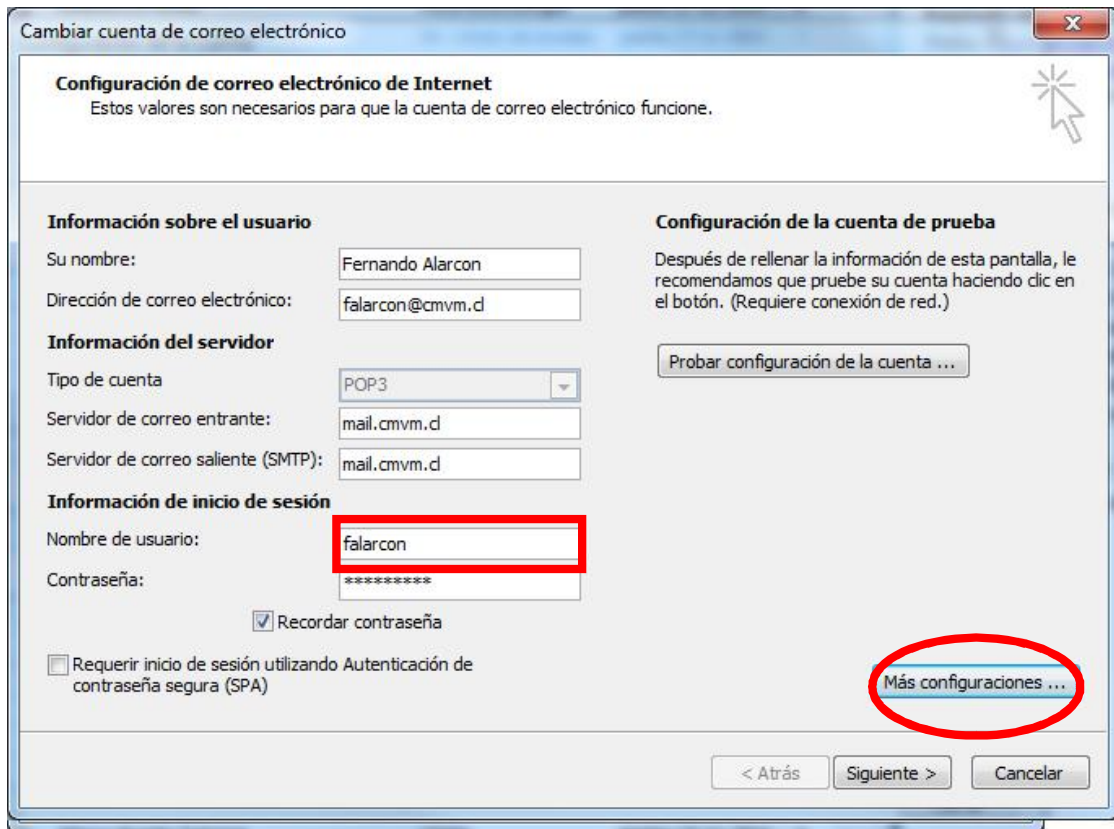
**Configuración de la cuenta de prueba**  
Después de rellenar la información de esta pantalla, le recomendamos que pruebe su cuenta haciendo clic en el botón. (Requiere conexión de red.)  
Probar configuración de la cuenta ...

Más configuraciones ...

< Atrás    **Siguiente >**    Cancelar

Imagen 03

5.- Después de modificar el Nombre de usuario deberá presionar el botón “Más configuraciones”.



**Cambiar cuenta de correo electrónico**

**Configuración de correo electrónico de Internet**  
Estos valores son necesarios para que la cuenta de correo electrónico funcione.

**Información sobre el usuario**  
Su nombre: Fernando Alarcon  
Dirección de correo electrónico: falarcon@cmvm.cl

**Información del servidor**  
Tipo de cuenta: POP3  
Servidor de correo entrante: mail.cmvm.cl  
Servidor de correo saliente (SMTP): mail.cmvm.cl

**Información de inicio de sesión**  
Nombre de usuario: falarcon  
Contraseña: \*\*\*\*\*  
 Recordar contraseña  
 Requerir inicio de sesión utilizando Autenticación de contraseña segura (SPA)

**Configuración de la cuenta de prueba**  
Después de rellenar la información de esta pantalla, le recomendamos que pruebe su cuenta haciendo clic en el botón. (Requiere conexión de red.)  
Probar configuración de la cuenta ...

Más configuraciones ...

< Atrás    Siguinte >    Cancelar

Imagen 04

5.- Al presionar el botón “Mas configuraciones” deberá desmarcar la casilla “Mi servidor de salida (SMTP) requiere autenticación” y presionar el botón Aceptar.

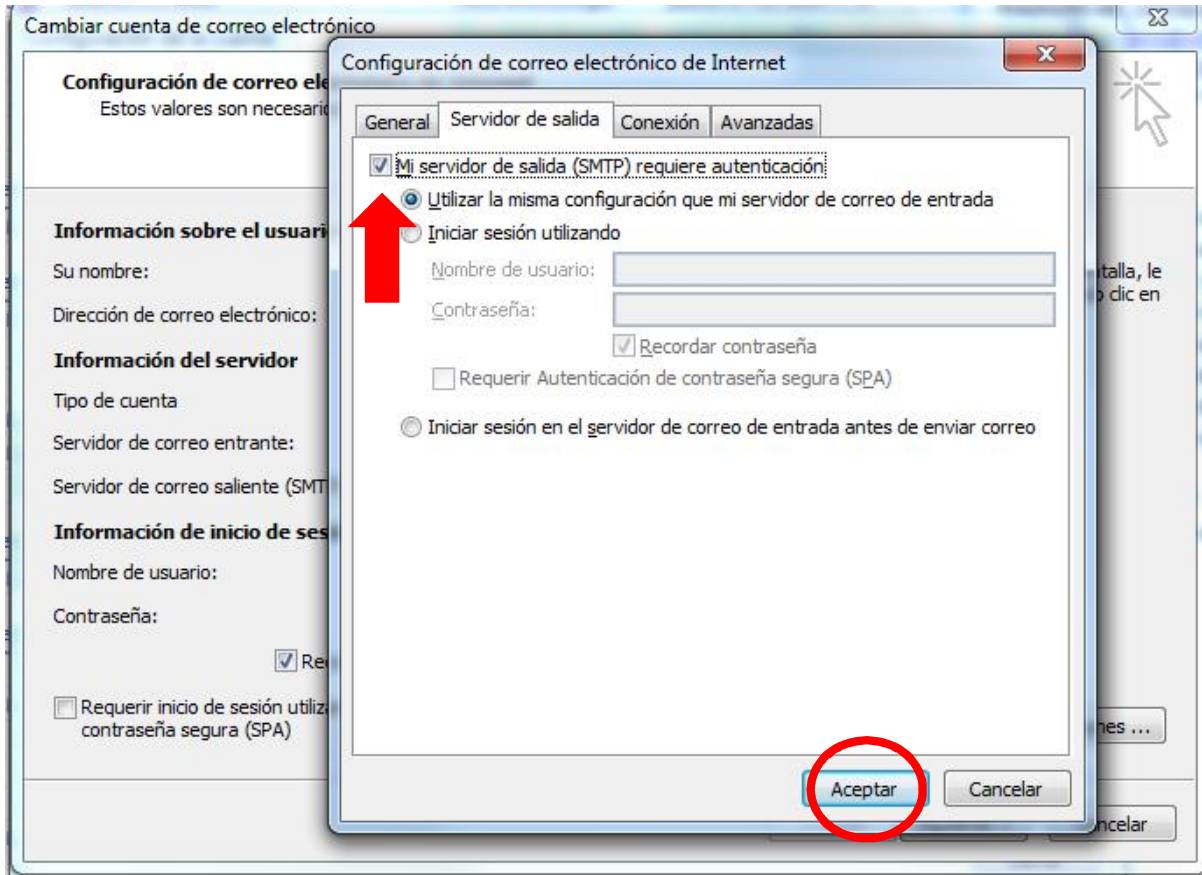
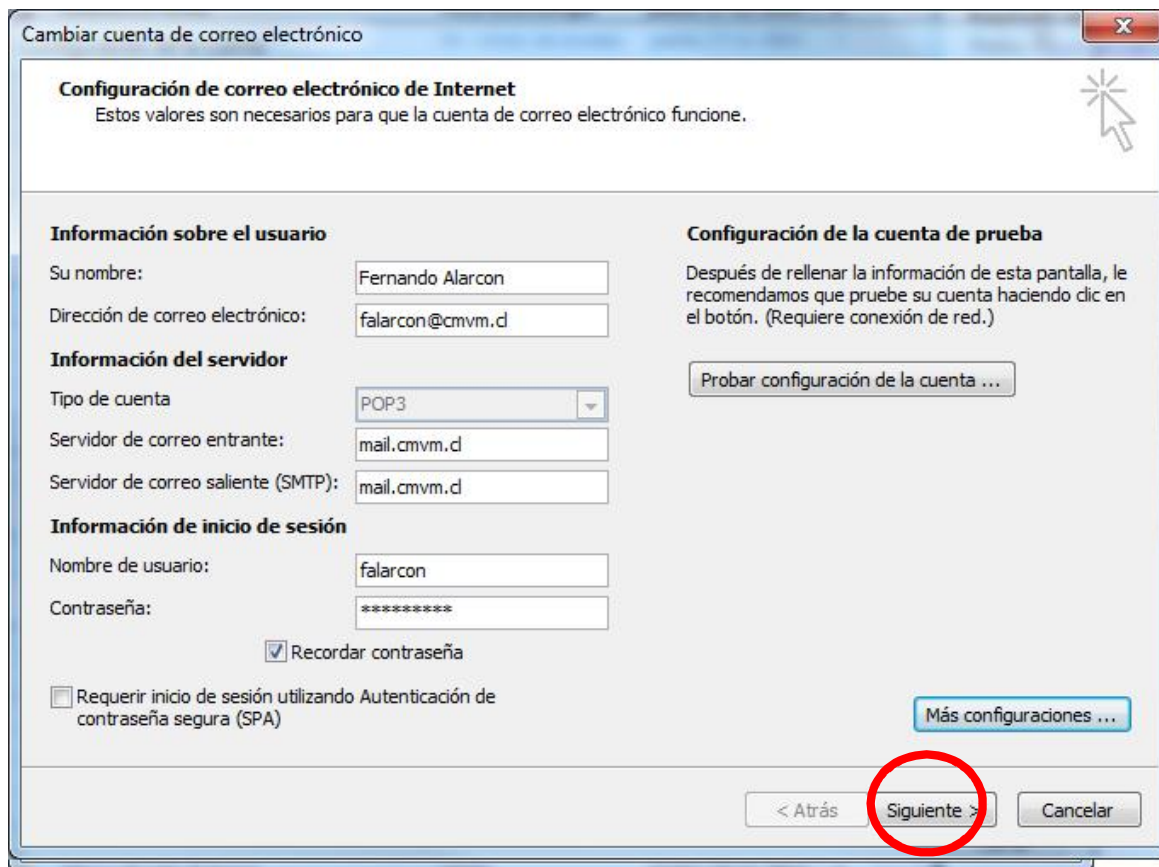


Imagen 06

6.- Después de desmarcar casilla y haber presionado el botón Aceptar, deberá presionar el botón Siguiente y luego el botón Finalizar como se muestra en la Imagen 07 y 08



**Cambiar cuenta de correo electrónico**

**Configuración de correo electrónico de Internet**  
Estos valores son necesarios para que la cuenta de correo electrónico funcione.

**Información sobre el usuario**  
Su nombre: Fernando Alarcon  
Dirección de correo electrónico: falarcon@cmvm.cl

**Información del servidor**  
Tipo de cuenta: POP3  
Servidor de correo entrante: mail.cmvm.cl  
Servidor de correo saliente (SMTP): mail.cmvm.cl

**Información de inicio de sesión**  
Nombre de usuario: falarcon  
Contraseña: \*\*\*\*\*  
 Recordar contraseña  
 Requerir inicio de sesión utilizando Autenticación de contraseña segura (SPA)

**Configuración de la cuenta de prueba**  
Después de rellenar la información de esta pantalla, le recomendamos que pruebe su cuenta haciendo clic en el botón. (Requiere conexión de red.)  
Probar configuración de la cuenta ...

Más configuraciones ...

< Atrás **Siguiente** > Cancelar

Imagen 07

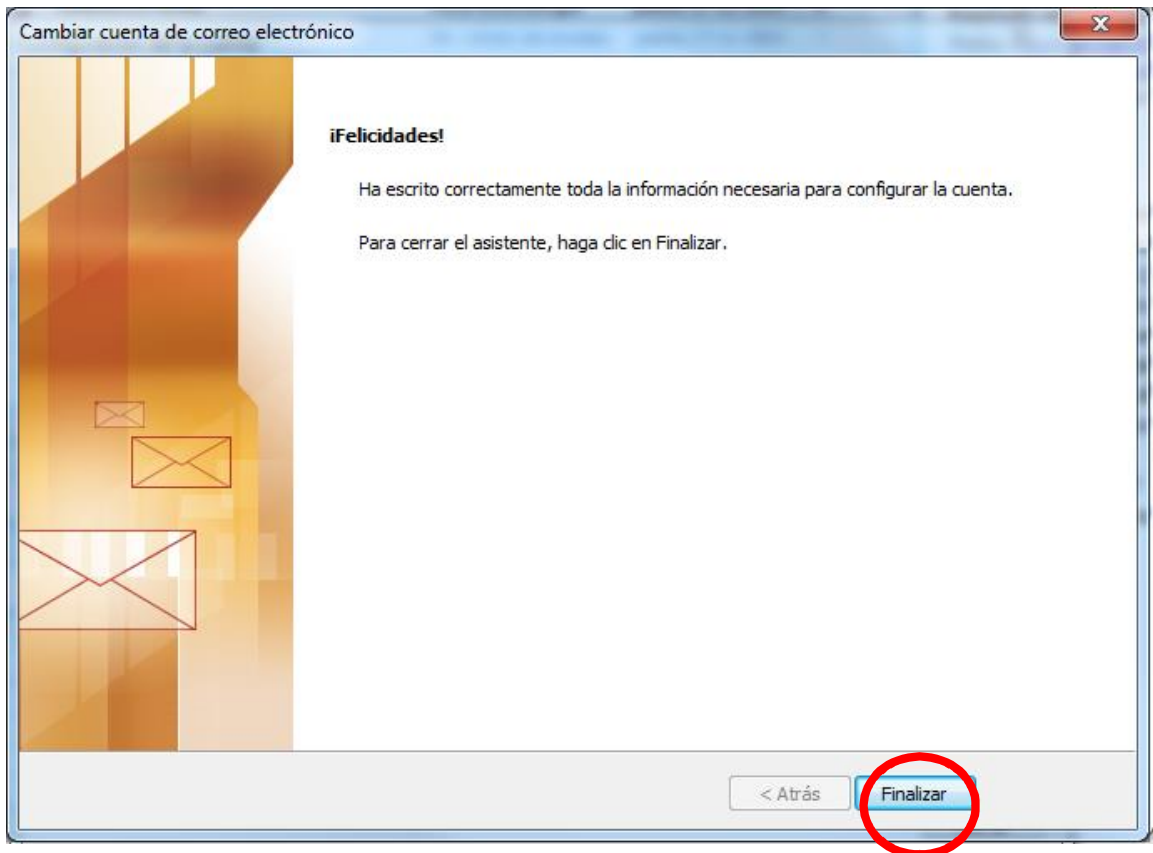


Imagen 08



7.- Después de haber realizado los pasos anteriores deberá finalizar el procedimiento presionando el botón Cerrar como se muestra en la Imagen 09

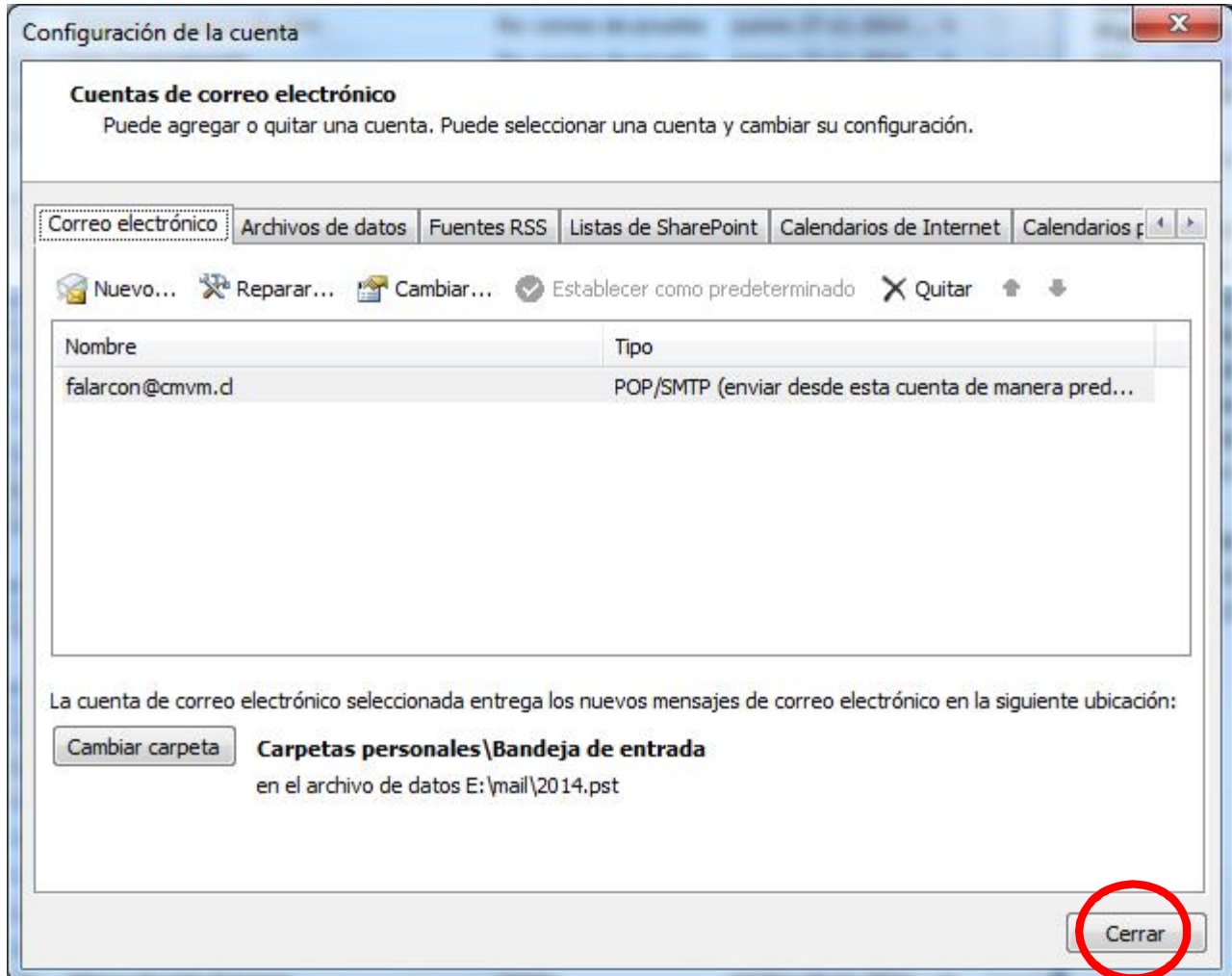


Imagen 09