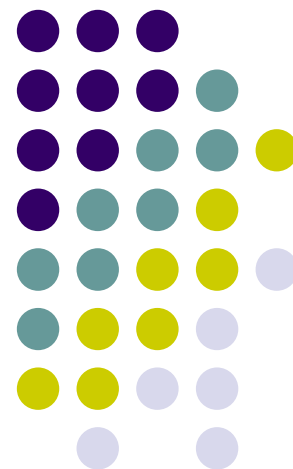
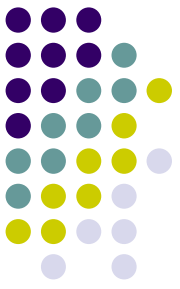


PERFIL PACIENTES DEL PROGRAMA CARDIOVASCULAR DEL SECTOR 2 Y 4 CESFAM BELLAVISTA, TOMÉ, VIII REGIÓN

Gabriela Legaza Subiabre
Carolina Narváez Salazar
Camila Ortiz Eade
Carolina Peña Villa
Internas de Medicina
Universidad de Concepción

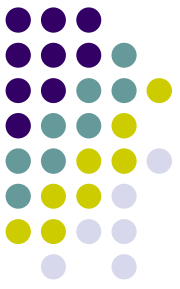


INTRODUCCIÓN



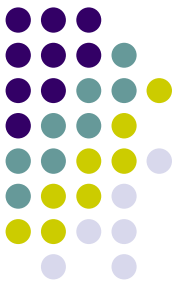
- Las enfermedades cardiovasculares corresponden a la principal causa de muerte.
- Destacan dentro de ellas la enfermedad isquémica y la enfermedad cerebrovascular representando en conjunto el 70% del total de defunciones.
- Principal causa de morbilidad en adulto.

INTRODUCCIÓN



- La cuantificación de los factores de riesgo en una población permite identificar su vulnerabilidad y focaliza estrategias de prevención.
- El enfoque terapéutico se debe basar en el riesgo cardiovascular global del individuo.

OBJETIVO



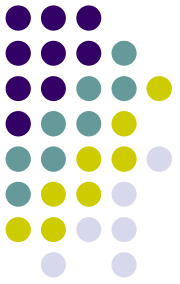
- Caracterizar a los pacientes del programa de salud cardiovascular de los sectores 2 y 4 del CESFAM Bellavista, Tomé, VIII región.

MATERIALES Y MÉTODOS

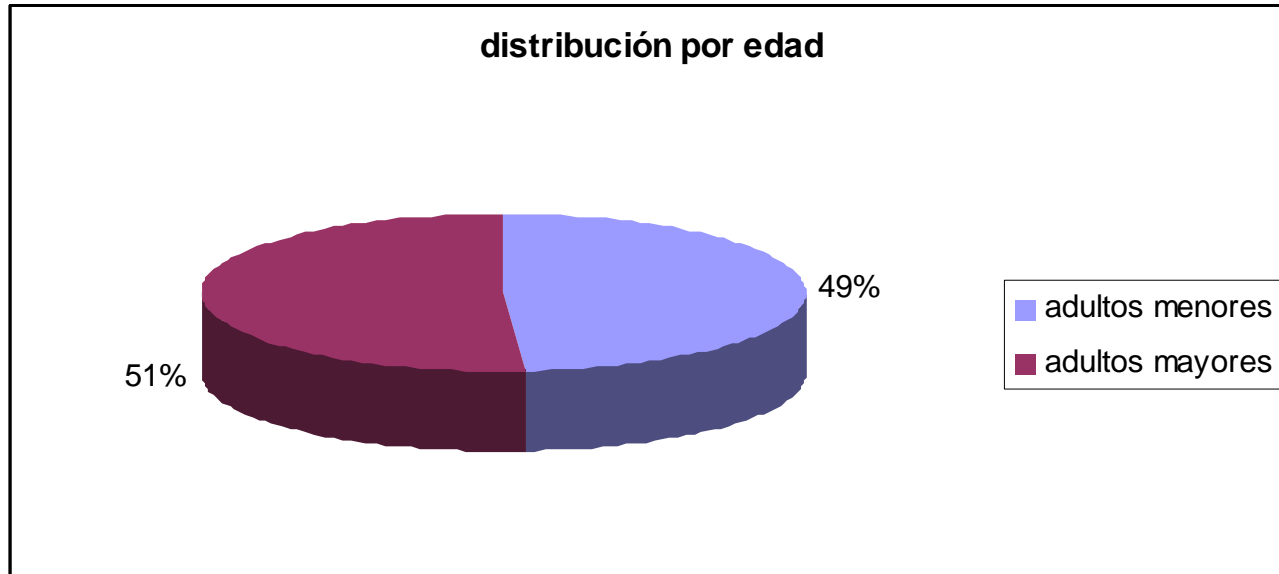


- Estudio descriptivo de corte transversal.
- 894 pacientes.
- Tarjetón de control del programa Cardiovascular
- Revisión actualizada de exámenes de laboratorio (consulta en línea con el Hospital de Tomé).
- Criterios de exclusión: **642 pacientes.**
- Datos: edad, sexo, presencia de DM, tabaquismo, colesterol total, HDL, presión arterial, estado nutricional, riesgo CV.

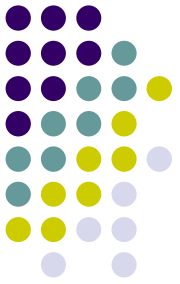
RESULTADOS



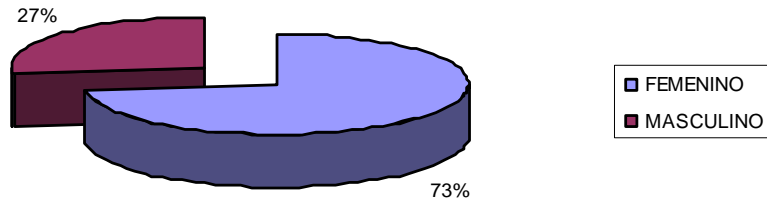
- De un total de 642 pacientes:



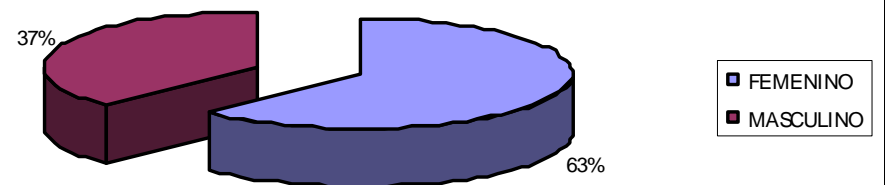
RESULTADOS



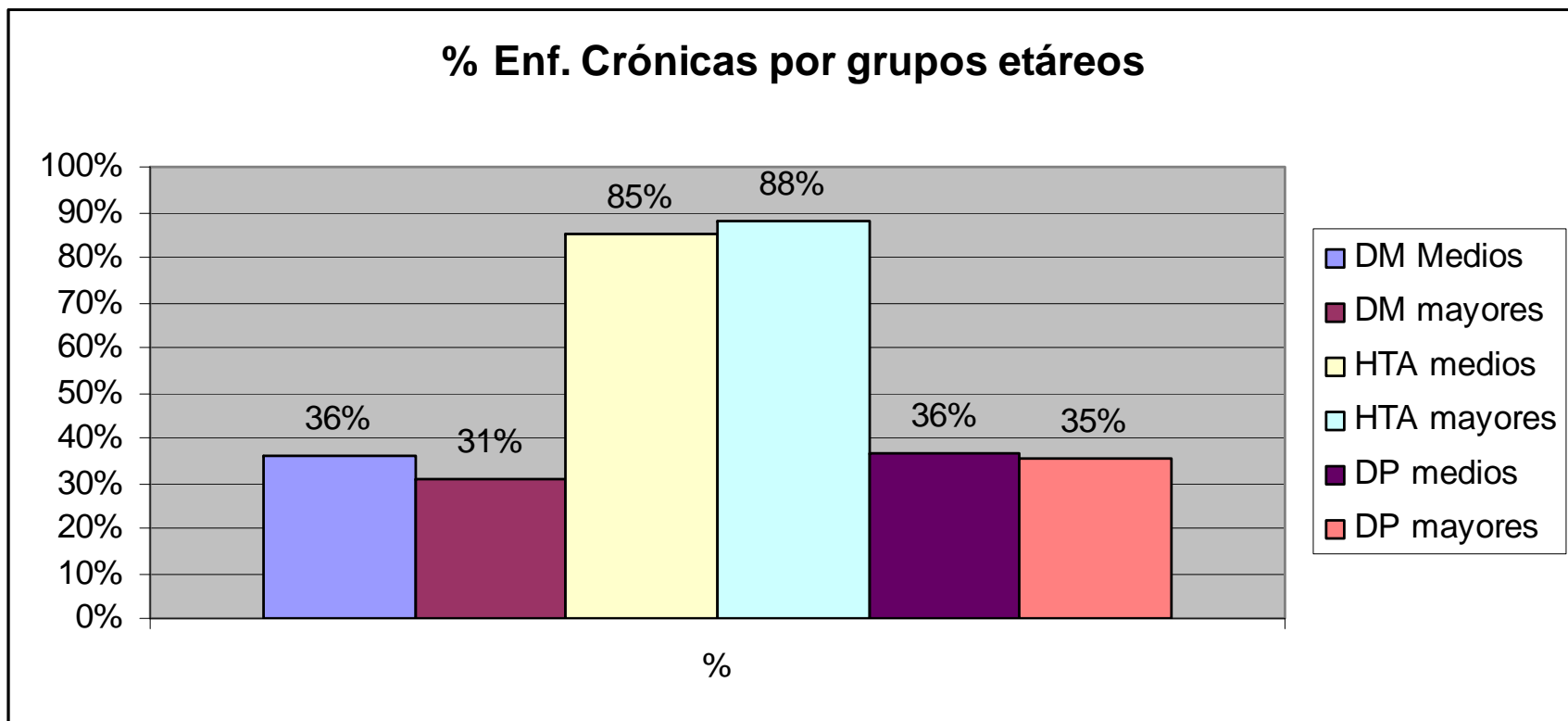
Clasificación por sexo A. medios



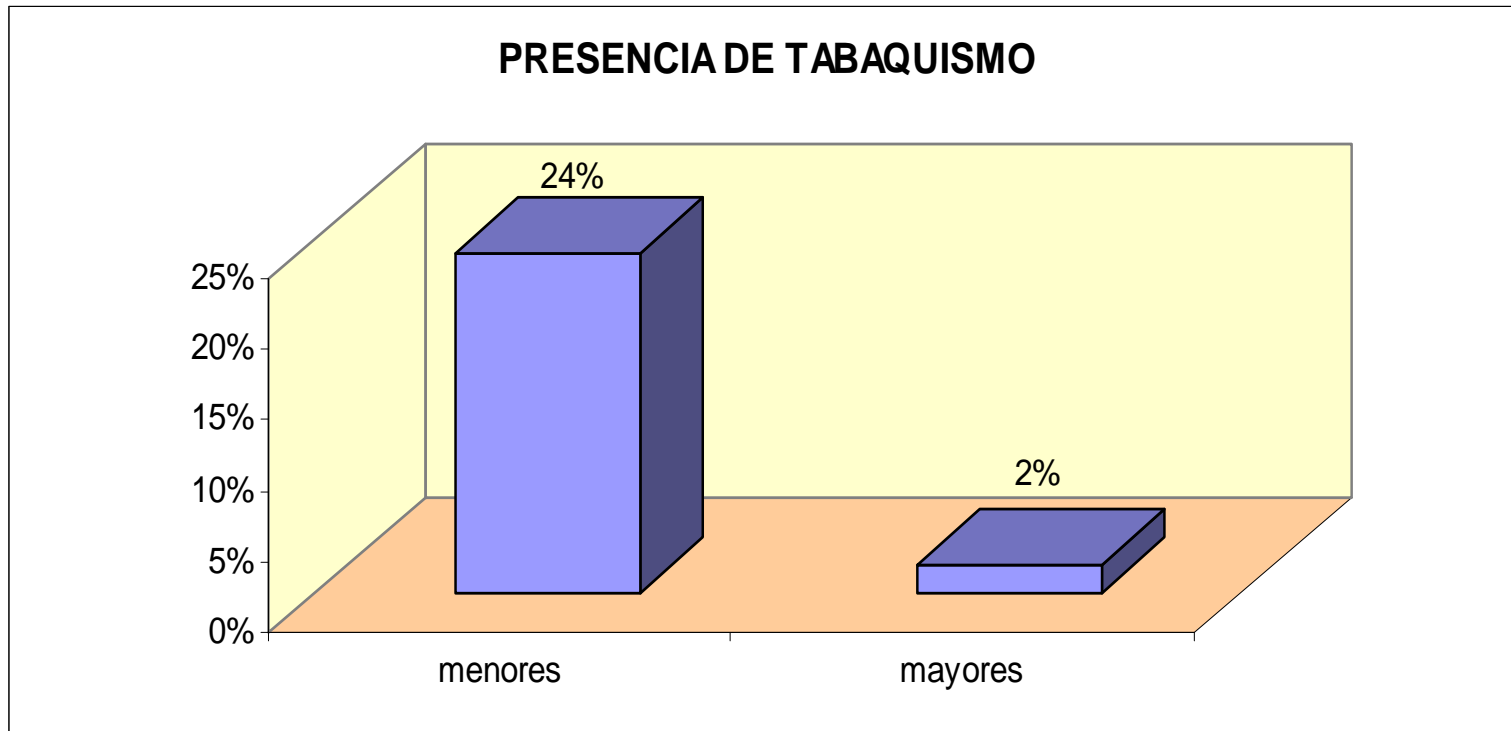
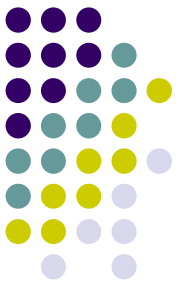
clasificación por sexo A. mayores



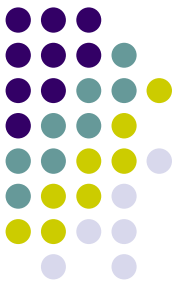
RESULTADOS



RESULTADOS

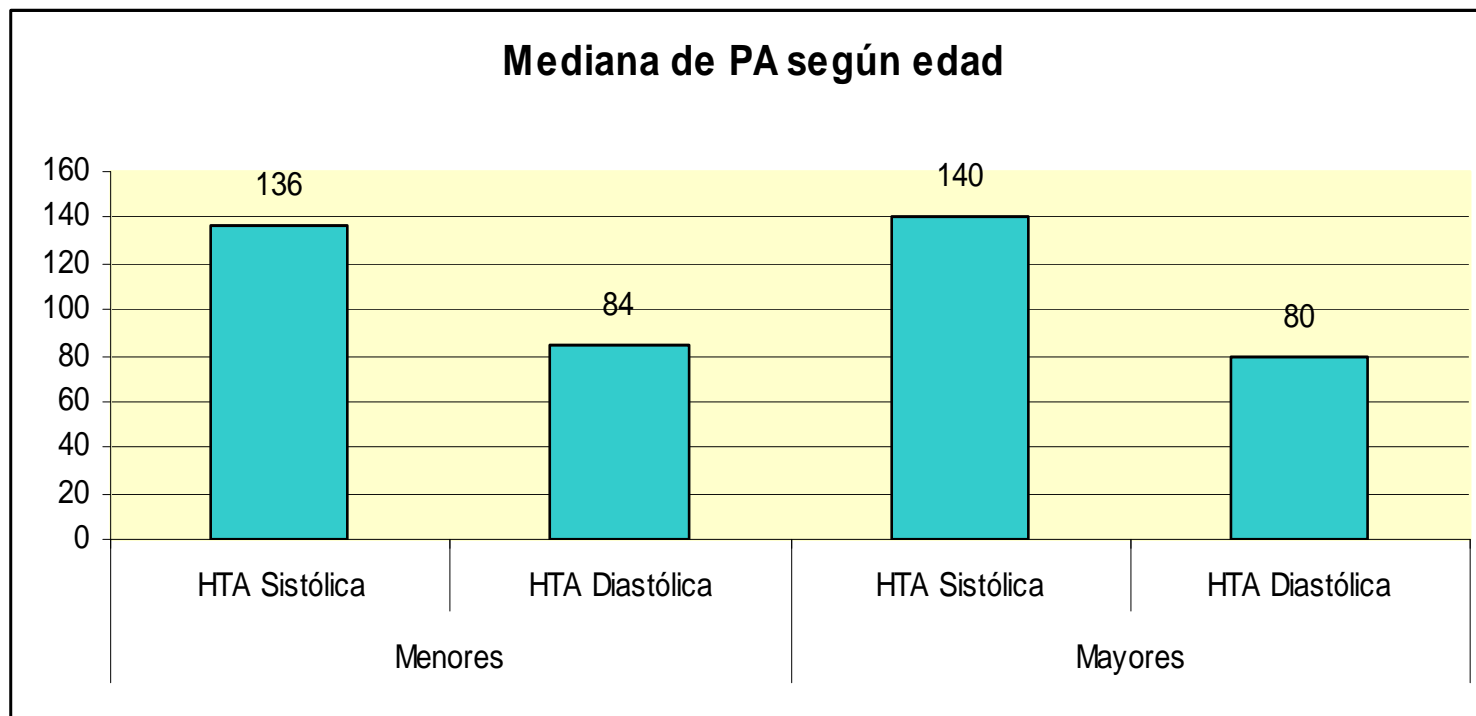


RESULTADOS

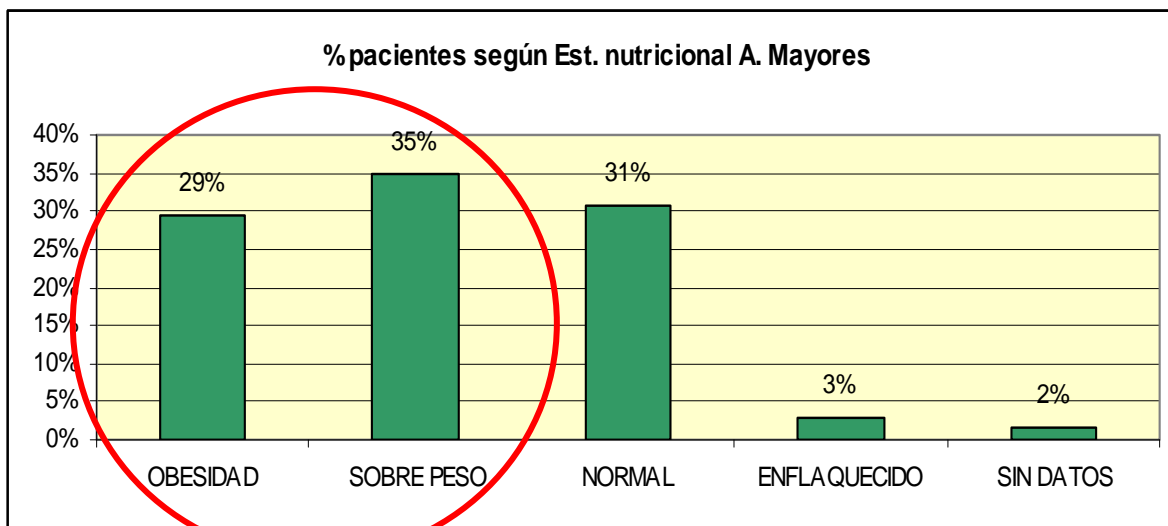
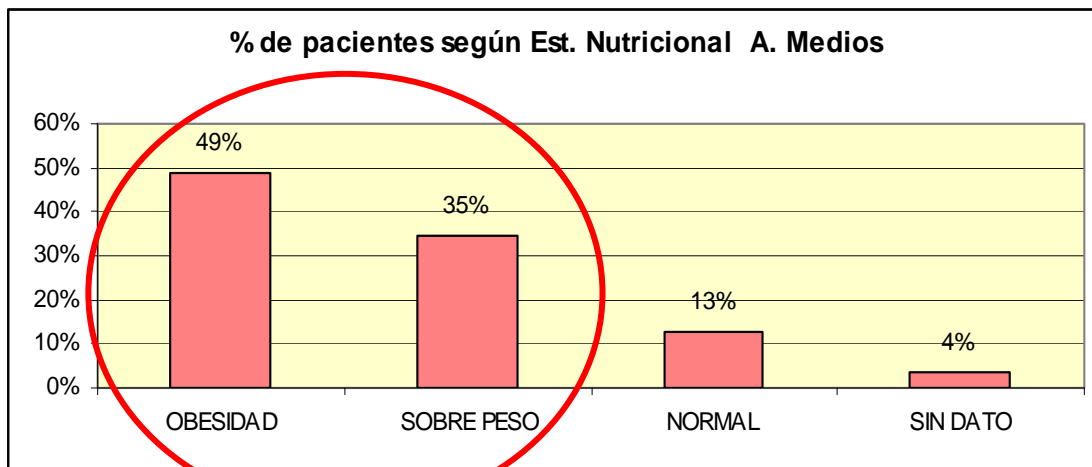


- El promedio de colesterol total es similar en adultos medios y mayores, con **210,69mg/dl.** y **207,57 mg/dl** respectivamente.
- De estos, el **58%** de nuestra muestra tenían esta cifra sobre **200mg/dl.**
- El nivel promedio de colesterol HDL de ambos grupos es de **52,04 mg/dl.**

RESULTADOS



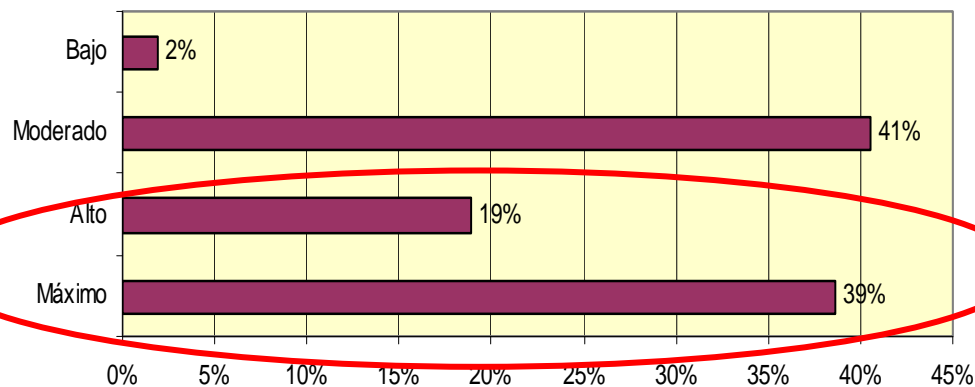
RESULTADOS



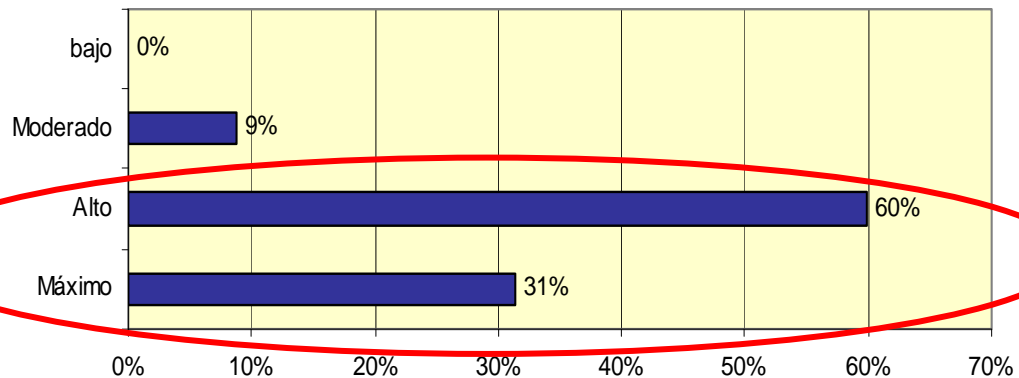
RESULTADOS



%Riesgo CV cualitativo A. Medios



%Riesgo CV cualitativo A. Mayores

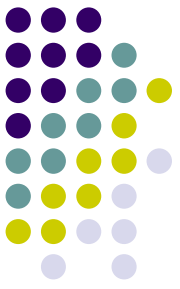


CONCLUSIÓN



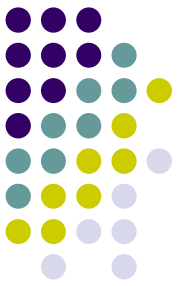
- En el Programa Cardiovascular de nuestro CESFAM hay un leve predominio de Adultos mayores, con una alta prevalencia de DM en ambos grupos (sobre 30%).
- Se observa una marcada diferencia respecto del consumo de tabaco, siendo francamente menor en el grupo de adultos mayores (2%).
- Los niveles promedio de colesterol total están sobre lo esperado según las metas del programa, aunque el promedio de colesterol HDL es de alrededor de 57 mg/dl.

CONCLUSIÓN



- En ambos grupos se aprecia un nivel de Presión arterial sistólica dentro de límites normal altos en contraste con la presión arterial diastólica (dentro de límites normales), aunque **siempre en niveles mayores** a los esperados por los objetivos del programa cardiovascular.
- Tenemos una prevalencia total de Diabetes Mellitus de 34% en ambos grupos etáreos, dando así una prevalencia de 3.7% en la población general, siendo esta más baja del promedio nacional.
- Pese a las estrategias del programa, los adultos mayores continúan estando en su mayoría en un nivel de riesgo alto y los menores en riesgo moderado.

RECOMENDACIÓN



- Al realizar la captura de datos nos dimos cuenta de la deficiencia de los “tarjetones de control”
- Proponemos la revisión de estos a fin de implementar una planilla de datos más eficiente, sobretodo en la utilizada en los Adultos Mayores.

PERFIL PACIENTES DEL PROGRAMA CARDIOVASCULAR DEL SECTOR 2 Y 4 CESFAM BELLAVISTA, TOMÉ, VIII REGIÓN

Gabriela Legaza Subiabre
Carolina Narváez Salazar
Camila Ortiz Eade
Carolina Peña Villa
Internas de Medicina
Universidad de Concepción

